

Sýnishorn af landbótaáætlun

Landbótaáætlun fyrir Kot í Kotssveit, 2019-2023

1. Inngangur – markmið

- 1.1. Áætlun þessi hefur verið unnin af *Jóni Jónssyni og Guðrúnu Gunnarsdóttur*.
- 1.2. Markmið þessarar áætlunar er að stöðva/minnka jarðvegseyðingu á um 50 ha svæði í Koti. Í dag er gróðurþekja svæðisins á bilinu 0-20%, við lok áætlunarinnar er markmiðið að gróðurþekja svæðisins sé komin í 33-60%. Heildarstærð svæðisins er um 50 ha og á gildistíma þessarar áætlunar á að græða upp 33 ha.

2. Umfang

Til að ná ofangreindum markmiðum um landbætur er sett fram eftirfarandi stefna:

2.1. Beitarnot. Á svæðinu er heimilt að beita sauðfé frá u.þ.b. 15. júní til 15. september.

2.2. Uppgræðsla.

Áburðargjöf - Árlega verður tilbúnum áburði dreift á þann hluta svæðisins þar sem gróðurþekja er á bilinu 5-20% og verður uppgræðslusvæðið stækkað eftir því hvernig uppgræðslan gengur.

Sáning - Hluti af svæðinu er ógróinn (0-5% gróðurþekja), moldir og sandsvæði, í þau svæði verður sáð grasfræi. Lagt er upp með að klára sáningu á fyrstu tveimur árum áætlunarinnar. Rofabörð eru á suður- og austurhluta svæðisins og verður heyrúllum dreift í rofabörðin til að græða þau upp.

Rúlludreifing - Rúllur verða tættar niður í rofabörð í gróðurjöðrum.

Umfang árlegar uppgræðslu er áætlað samkvæmt eftirfarandi töflu:

Ár	Svæði sbr. loftmynd	Áburðargjöf		Sáning grasfræs			Samtals			Rúllur fjöldi
		ha	áburður	ha	fræ	áburður	ha	fræ	áburður	
2019	1	21	4,2	6	240	1,2	27	240	5,4	25
2020	1	27	5,4	6	240	1,2	33	240	6,6	25
2021	1	33	6,6				33	0	6,6	25
2022	1	33	6,6				33	0	6,6	25
2023	1	33	6,6				33	0	6,6	25

Ath. magn áburðar er í tonnum en magn fræs er í kg.

Áburður skal vera að lágmarki tvígildur NP áburður og miðað við að borin séu á 150-200 kg af tilbúnum áburði pr/ha, en sé um sáningu að ræða er miðað við 30-50 kg af húðuðu fræi eða 10-15 kg af óhúðuðu fræi og 200-250 kg af tilbúnum áburði pr/ha. Sáning og áburðardreifing skal framkvæmd eins snemma að sumri og kostur er og eigi síðar en 10. júlí ár hvert.

3. Gildistími – endurskoðun

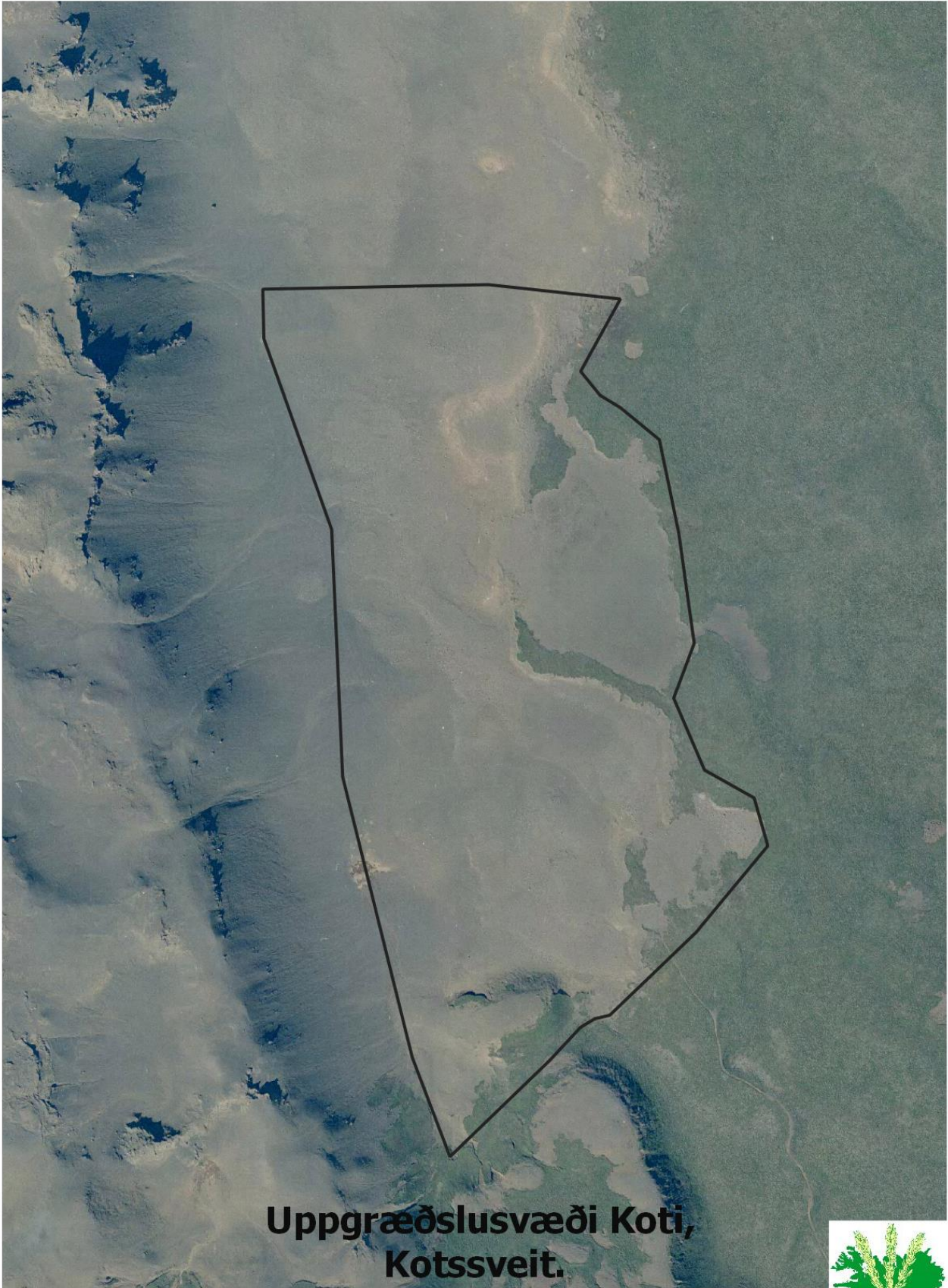
- 3.1. Gildistími þessarar áætlunar er frá 1. janúar 2019 til 31. desember 2023.
- 3.2. Þessi áætlun skal endurskoðuð eftir þörfum með tilliti til fjármögnunar, gangi verkefna o.fl.

4. Fylgiskjöl. Meðfylgjandi þessari landbótaáætlun eru eftirtalin fylgiskjöl og teljast þau hluti landbótaáætlunarinnar:

- 4.1. Kort af uppgræðslusvæði í Kot *[Afstöðumynd af svæðinu verður að fylgja]*

Staður og dags.

Sýnishorn af landbótaáætlun



**Uppgræðslusvæði Koti,
Kotssveit.**

100 0 100 200 300 400 m

